

Datum: 28.03.2014

NEUE FRICKTALER ZEITUNG

Neue Fricktaler Zeitung AG
4310 Rheinfelden
061/ 835 00 35
www.nfz.ch

Medienart: Print
Medientyp: Tages- und Wochenpresse
Auflage: 7'499
Erscheinungsweise: 3x wöchentlich

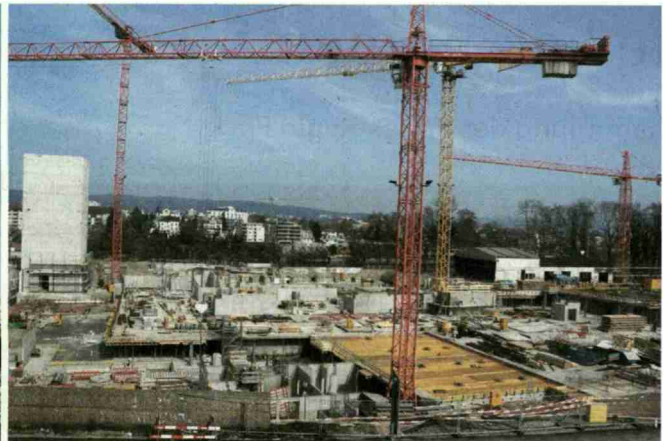


p | s | p
Swiss Property

Themen-Nr.: 230.015
Abo-Nr.: 1068523
Seite: 7
Fläche: 41'305 mm²

Der Salmenpark wächst aus dem Boden

Grundsteinlegung bei neuer Überbauung in Rheinfelden



Der Grundstein ist gelegt. Ende 2015 oder Anfang 2016 sollen die Bauarbeiten abgeschlossen werden.

Fotos: Valentin Zumsteg



Neue Fricktaler Zeitung AG
4310 Rheinfelden
061/ 835 00 35
www.nfz.ch

Medienart: Print
Medientyp: Tages- und Wochenpresse
Auflage: 7'499
Erscheinungsweise: 3x wöchentlich

Themen-Nr.: 230.015
Abo-Nr.: 1068523
Seite: 7
Fläche: 41'305 mm²

Gebaut wird bereits seit Monaten. Gestern erfolgte die Grundsteinlegung für den «Salmenpark» in Rheinfelden. Das Investitionsvolumen beträgt rund 170 Millionen Franken für die erste Etappe.

Valentin Zumsteg

RHEINFELDEN. Es ist eine gewaltige Baustelle: Auf einer Fläche von rund 70 000 Quadratmetern entstehen auf dem Areal der ehemaligen Brauerei Salmen in Rheinfelden 113 Eigentums- und 36 Mietwohnungen, ein Wohn- und Pflegezentrum, ein Coop sowie weitere Verkaufs-, Dienstleistungs- und Büroflächen. Die PSP Swiss Property AG investiert rund 170 Millionen Franken in die erste Etappe. Ende August 2013 erfolgte der Spatenstich. Mittlerweile ist bereits viel geschehen, vor allem im Untergrund. Aktuell stehen fünf Baukräne auf dem Areal und sorgen dafür, dass die Bauten in den Himmel wachsen.

Über 30 Wohnungen verkauft

Gestern Donnerstag lud die PSP die ersten Käufer und Mieter sowie Behördenvertreter und Bauleute zur Grundsteinlegung ein. «Wir sind mit den Bauarbeiten im Zeitplan. Der milde Winter hat uns geholfen», erklärte Thomas Kraft, Direktor Asset Management bei der PSP, gegenüber der NFZ. Auch mit der Nachfrage ist er zufrieden. Von den 113 Eigentumswohnungen sind über 30 bislang verkauft, wie Bruno Tschumi von der Gribi Vermarktung AG schil-

derte. Ab sofort kommen auch die Mietwohnungen und die übrigen Mietflächen auf den Markt. «Das ist ein wichtiges Projekt für uns», sagte Luciano Gabriel, CEO der PSP.

«Keine Retortensiedlung»

«Hier entsteht keine Retortensiedlung. Wir sehen den Salmenpark eher als eine Erweiterung der Altstadt», betonte Danilo Morellini vom Architekturbüro «Atelier ww». «Es soll ein Ort werden, wo sich die Bewohner und die Besucher wohl fühlen», sagte er weiter.

Der Rheinfelder Stadtrat Hans Gloor erinnerte an die Geschichte des Areals und der ehemaligen Salmenbräu. «Es ist ein guter Boden, beseelt von Geschichten und einem guten Geist», so Gloor. Er gratulierte den Investoren für den Mut, hier ein weiteres Stück Rheinfelder Geschichte zu schreiben. Nach den Reden wurde zur Tat geschritten: Eine Metallkiste mit Plänen, Zeitungen und weiteren Dokumenten liessen die Bauleute in den Boden. Nicht fehlen durfte dabei eine Flasche «Salmenbräu», die extra für diesen Tag gebraut worden ist. Allerdings nicht von der Brauerei Feldschlösschen, sondern von «Lägere Bräu».

Wenn alles wie geplant läuft, sollen die Bauarbeiten Ende 2015 oder Anfang 2016 abgeschlossen sein und die Gebäude bezogen werden können. «Derzeit laufen die Überlegungen, ob anschliessend in einer zweiten Etappe nochmals rund 100 Wohnungen erstellt werden sollen», so Kraft. Das Investitionsvolumen würde weitere 70 Millionen betragen. Die gute Nachfrage nach den Wohnungen der ersten Etappe stimmt ihn optimistisch.